



**avasco  
solar**



**datasheet**

# **SolarSpeed zuid-opstelling**



# voordelen SolarSpeed



## ✓ **ultra snelle montage**

Het "Fit & click" frame kan heel eenvoudig in elkaar geschoven worden, wat zorgt voor een zeer eenvoudige installatie en zeer korte montagetijden.



## ✓ **voorgemonteerde driehoeken**

Door te werken met voorgemonteerde montagegedriehoeken, wordt niet enkel bespaard op installatietijd, ook wordt het aantal losse onderdelen op het dak drastisch verminderd!

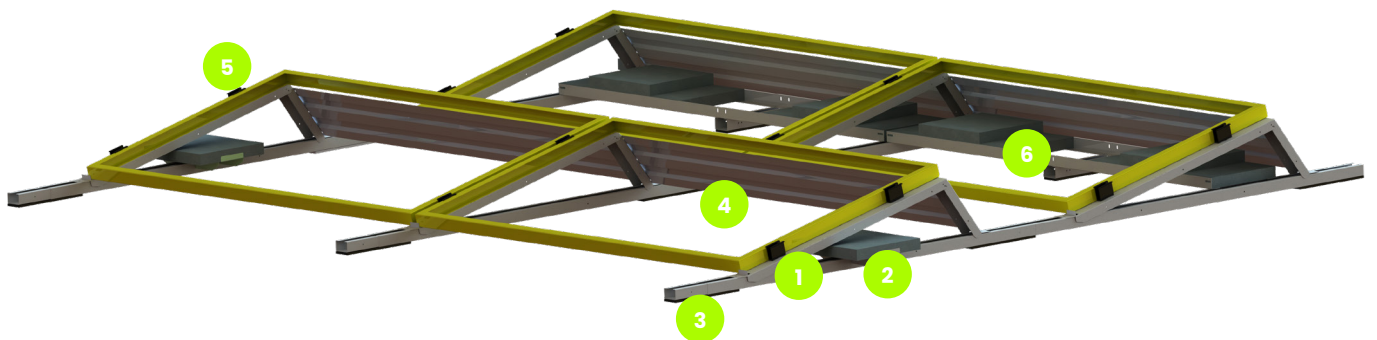


## ✓ **vervaardigd uit zink-magnesium staal**

- Zink-magnesium staal is sterker dan aluminium.
- Zink-magnesium is uiterst geschikt voor toepassingen waarbij strenge eisen worden gesteld aan de corrosiebestendigheid op lange termijn.
- Zelfhelende eigenschappen.



# onderdelen SolarSpeed



## standaard onderdelen



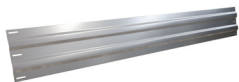
- 1** basisunit:  
Voorgemonteerde driehoek  
+ rail + beschermrubbers\*



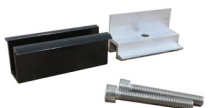
- 2** ballasthouder



- 3** eindrubber\*



- 4** backplate



- 5** midden- en eindklemmen +  
inbusbout M8



- 6** set L - profielen + middelstuk

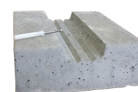
## extra onderdelen



grindbak



afstandshouder



betonvoet (12kg)  
+ slagplug



PP-voet



kabelgootsupport



kabelclips

\* Voor PVC daken schrijven we rubber met een aluminium onderlaag voor.



## SolarSpeed op betonvoeten\*

- Uitermate geschikt voor grind- en groendaken.
- Er dient een veel kleinere hoeveelheid keien verwijderd te worden in vergelijking met traditionele frames.
- Eenvoudig te monteren d.m.v. slagpluggen.
- Zeer goede afwatering door gleuven in betonblokken.
- Betonvoeten gelden ook als ballast.

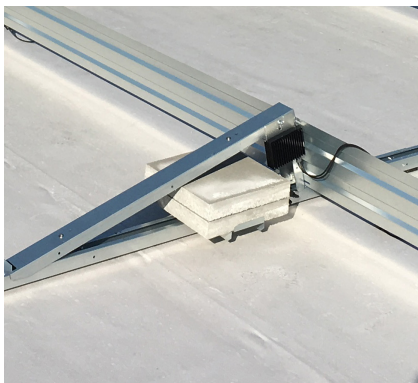
## ballastvoorziening solar speed

### met ballasthouders

- De ballasthouder is eenvoudig en snel over het grondprofiel van de basis unit te schuiven.
- Uitermate geschikt bij beperkte ballast.
- Kan ook gebruikt worden om achter of tussen de panelen ballast te voorzien.

### met sets L-profielen

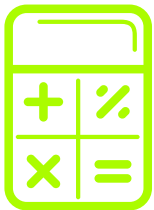
- De sets L-profielen worden gebruikt bij installaties waar meer ballast tegels nodig zijn dan er onder de montagedriehoek kunnen of als extra versterking van het frame.
- De steun in het midden dient om doorbuiging van de L-profielen te voorkomen. De L-profielen worden vastgezet met zelfborende schroeven.
- Door de extra verbinding tussen de basis units d.m.v. de L-profielen, wordt de installatie nog een sterker geheel.





## ballast met online tool

### online calculator



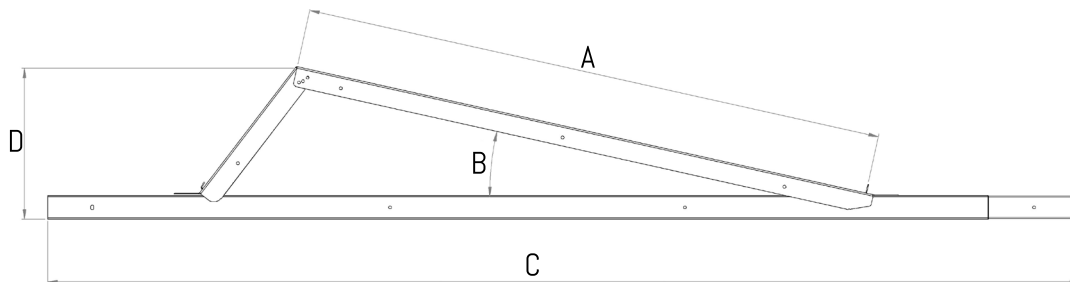
- De ballastindicatie met de ballast die voorzien moet worden op uw installatie kan berekend worden met onze online calculator.
- De calculator biedt u daarnaast ook de mogelijkheid om de layout voor een installatie op te maken, een stukkenlijst te genereren en een globale prijs voor uw project te bekomen.

### windtunnel testen



Om de ballastindicatie zo accuraat mogelijk te maken, werden de frames getest in een windtunnel. De luchtstroming en krachten op het frame werden opgemeten en verwerkt in de ballast berekening.

## afmetingen en hoeken SolarSpeed



	A	B	C	D	steekafstand
SolarSpeed 10°	1000	10°	1650	218	1500
SolarSpeed 12.5°	1000	12.5°	1750	256	1600
SolarSpeed 15°	1000	15°	1900	301	1750

Andere steekafstanden zijn op aanvraag beschikbaar.



**avasco  
solar**



## **100% Europees product**

Het SolarSpeed frame is voor 100% in België geproduceerd. Alle onderdelen worden geproduceerd, gemonteerd en verpakt in onze productiesite te Diksmuide (West-Vlaanderen).



## **on-site delivery**

Avasco Solar heeft steeds een ruime voorraad van het frame SolarSpeed, waardoor een snelle levering, indien gevraagd rechtstreeks op de werf, mogelijk is.

**Avasco Solar nv**  
**Warandestraat 45**  
**8790 Waregem - België**  
**T +32 (0)51 51 94 50**  
**BTW BE 0433.026.509**  
**info@avasco-solar.be**  
**www.avasco-solar.be**

**solar  
mounting  
systems**